



## CYMTCC - Coordinación de los dispositivos de protección

CYMTCC permite realizar estudios de coordinación de protecciones contra sobrecorrientes en redes industriales, comerciales y de distribución eléctrica. El programa viene con una extensa base de datos que contiene más de 15 000 dispositivos de protección fácilmente reproducibles en gráficas tiempo-intensidad y en reportes de ajustes de dispositivos. También ofrece un asistente para la coordinación que sugiere las características, reglajes y ajustes de los dispositivos de protección.

### Visualizar la protección de sus redes rápida y fácilmente

#### Características del programa

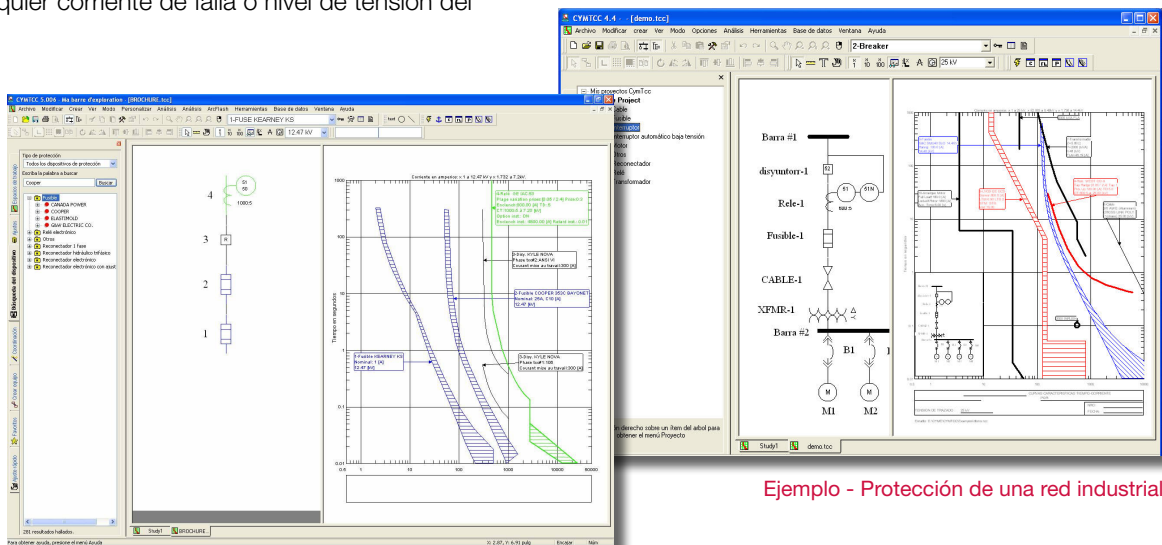
CYMTCC proporciona un potente editor de tipo CAD que permite construir el diagrama unifilar de la red con un simple clic y arrastre del símbolo del dispositivo al dibujo. Las curvas características tiempo-intensidad se pueden visualizar en la pantalla, imprimir en papel logarítmico estándar o enviarse a impresoras. El diagrama unifilar y las curvas tiempo-intensidad pueden también exportarse a archivos para incorporarse en reportes.

El programa puede generar todas las referencias necesarias de estudio como curvas de daño térmico de cables y conductores, curvas de arranque de motores, curvas de resistencia de transformadores, puntos de corrientes de arranque y térmicos, y ofrece medios gráficos y tabulares para verificar los márgenes de curvas a cualquier corriente de falla o nivel de tensión del sistema.

#### Interfaz con los módulos de análisis de CYME

CYMTCC ofrece una interfaz directa con:

- El programa de análisis de redes de distribución CYMDIST para verificar la coordinación de los dispositivos de protección, el tiempo de funcionamiento máximo ("reach") y la corriente de carga continua permitida.
- El módulo de cálculo de corrientes de cortocircuito en redes industriales CYMFAULT que permite al usuario corregir los dispositivos de protección en el diagrama unifilar, cambiar la secuencia de coordinación de un ramal, efectuar el análisis de fallas y comunicarse directamente CYMTCC. Los ajustes de coordinación según fueron definidos en CYMTCC pueden exportarse de regreso a CYMFAULT.



Ejemplo - Protección de un alimentador de distribución

Ejemplo - Protección de una red industrial

# CYMTCC- Coordinación de los dispositivos de protección

Visualización rápida y fácil de las protecciones de sus redes.

## Capacidades analíticas

- Arrastre gráfico de la curva para ajustar la coordinación
- Despliegue y salida gráfica de alta calidad
- Impresión en papel logarítmico (curvas solamente) o en papel ordinario (curvas y cuadrícula)
- Toma en cuenta las corrientes de falla LL y LT en transformadores delta-estrella
- Verificación automática de la duración aplicando criterios definidos por el usuario
- Reportes interactivos de análisis
- Asistente a la coordinación (sugiere ajustes/valores asignados a los dispositivos de protección)
- Herramienta para medir el tiempo de separación entre cada par de dispositivos
- Considera reconectores electrónicos Cooper: VXE, Form 4C, 5C, 6C, Tipo FX, FXA, etc.
- Control de la escala de corriente, colores, sombreado de las curvas, ubicación de la etiqueta ID, estilo de bloques de título, etc.
- Facilidad para importar gráficos (por ejemplo: logotipos de compañías) al trazado de curvas
- Función para exportar trazados de curvas a AutoCAD® DWG/DXF, SVG (XML) y otros formatos
- Posibilidad de abrir dos o más estudios y copiar las curvas de un estudio al otro

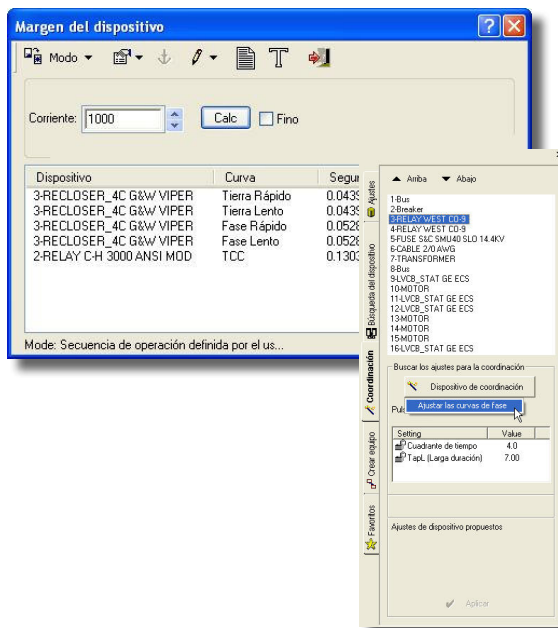
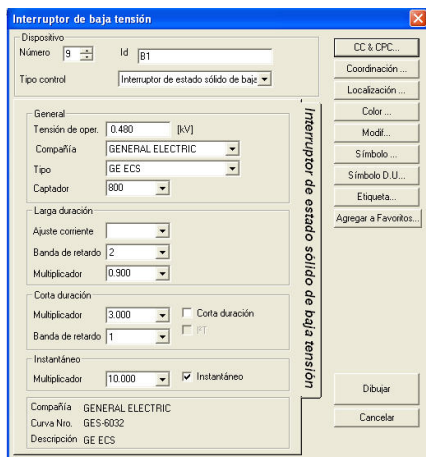
- Selección automática de los cuadrantes de tiempo de los relés basados en el tiempo de operación deseado
- Posibilidad de introducir ecuaciones numéricas para modelar los relés electrónicos
- Herramienta avanzada de búsqueda y creación de dispositivos

## Biblioteca de dispositivos

CYMTCC tiene integrado un programa administrador de la biblioteca de dispositivos que permite al usuario añadir nuevas características de dispositivos a la base de datos y modificar las curvas existentes.

Los dispositivos están clasificados y almacenados por nombre de fabricante y tipo de dispositivo para su fácil recuperación. La base de datos contiene más de 15 000 dispositivos de marcas norteamericanas, europeas y asiáticas. Incluye interruptores de baja tensión (electromecánicos, de estado sólido y de caja moldeada), fusibles, relés (electromecánicos y electrónicos) y reconectores (hidráulicos y electrónicos).

La biblioteca de dispositivos se actualiza regularmente y usted puede descargar su propia biblioteca “en línea” de nuestra página Web.



CYME International

1485 Roberval, Suite 104  
St-Bruno, QC Canadá J3V 3P8  
T: 450.461.3655  
F: 450.461.0966  
T: 800.361.3627 (Canadá e EE.UU)

www.cyme.com | www.cooperpowereas.com  
info@cyme.com